

# Rybnickie Bulwary

## Nad Nacyną



**Rybnik**

mgr inż. arch. Jan Fiałkowski  
Miejska Pracownia Urbanistyczna  
Urząd Miasta Rybnika

Na początek - przyjazna przestrzeń publiczna broni się sama!



# Co w trawie piszczy?

## Rybnik: najładniejsza trasa rowerowa na Śląsku. Kuczera na rowerze otworzył Bulwary nad Nacyną

Aleksander Król 17 października 2017 AKTUALIZACJA: 17 października 2017 15:15

DZIENNIK  
ZACHODNI



1/30

34

f



AA

0



TEST

Test na nowe prawo jazdy 2018. Odpowiedz na t...



PYTANIE 1/12:

Z jaką maksymalną dopuszczalną prędkością wolno Ci kierować samochodem osobowym po drodze za tym znakiem?

- 70 km/h
- 90 km/h
- 100 km/h

Następne pytanie >

### Najnowsze wiadomości

23:05 Ruda Śląska: Śmierdzący problem w Z...  
2. "Nasze skargi są ignorowane"

22:53 Nowy patron Stawików wylicytowany  
kilka tysięcy złotych ZDJĘCIA

WIDEO

Gazety chwalą.

# Co w trawie piszczy?



marcin

## Rybnicka promenada

Napisany w dniu 16 października 2017



Nie od dziś wiadomo, że Polacy, a w tym także Rybniczanie coraz gromadniej korzystają z wszelkiej aktywności sportowej. Gdy w którymś z miast pojawia się nowa ścieżka rowerowa, czy park od razu wypełnia się miłośnikami wszelkiej aktywności na świeżym powietrzu. Długo zastanawiałem się nad koncepcją uregulowania ścieżki rowerowej tuż przy Nacynie od „Plazy” aż po ulicę Rudzką (tuż przy oczyszczalni). Do tej pory była to zwykła ścieżka, którą wyznaczali spacerujący z pupilami, czy rowerzyści jadący z centrum w kierunku Zalewu Rybnickiego. Od jakiegoś czasu mogliśmy obserwować prace przy regulacji ścieżki. Dziś po przejściu się promenadą mam pewne wnioski.

Co w czasie prac zostało wykonane? Droga została poszerzona, wylano asfalt, ustawione zostały ławki, powstał też parking dla 20-30 samochodów. Generalnie w niedzielne, słoneczne popołudnie promenada jest oblegana przez znudzonych siedzeniem przed telewizorem rybniczian. Ścieżką spacerują całe rodziny z dziećmi, ludzie starsi, po wyznaczonym fragmencie poruszają się także rowery oraz miłośnicy rolkowego szaleństwa. Osobiście byłem bardzo zaskoczony, pozytywnie zaskoczony tym co tam zobaczyłem. Poniżej galeria:

Mieszkańcy chwalą.

# Co w trawie piszczy?



Do dyspozycji rybnickich rowerzystów i spacerowiczów oddana została 2,5-kilometrowa trasa wzdłuż rzeki Nacyny.

Malownicze bulwary ciągną się wzdłuż Nacyny od mostu na ul. Raciborskiej aż do ulicy Rudzkiej.



Wczorej o 18:41 · 11

Dzisiejsze hasło dnia: Noooo, w weekend na drodze rowerowej na bulwarze brakowało przepustowości 😊



Internety szaleją. - malownicze bulwary itd.

**FAKT:**

**KAWAŁ DOBREJ ROBOTY.**

**Mieszkańcy są dumni.**

**DLACZEGO?**

# Niezbędny jest **DIALOG**

Wiadomości z Katowic

## Rybnik zagospodaruje brzegi Nacyny. Bulwary na pewno zachwyca. [WIZUALIZACJE]

bed 5 stycznia 2017 | 10:02



### NAJCZĘŚCIEJ CI

- 1 Sędziowie przeproszeli od "Spowolnili o
- 2 80 tys. zł czyn to za dużo. Są rozsądki i wy
- 3 "Lokal na kul ożywić centr Trzynaście os zrezygnowa
- 4 Policja polow z bmw. Efekt: rodzina ofiar, groźby

Prezydent Miasta Rybnika ogłasza

# KONKURS

na opracowanie

konceptji zagospodarowania bulwaru wzdłuż rzeki

# Nacyny

w Rybniku

02.12.2016

Termin składania prac

20000 zł

Pula nagród

12.12.2016

Wyniki

szczegóły w regulaminie



Biuro Pracy i Turystyki Urzędniczej Polskich Urbanistów  
Urząd Miasta Rybnika



Organizator  
Miasto Rybnik

Więcej na: [www.urbanistwo.pl](http://www.urbanistwo.pl)  
w zakładce: informacje



# Wczoraj



# vs.

# DZIŚ

Prezydent Miasta Rybnika ogłasza

## KONKURS

na opracowanie

konceptu zagospodarowania bulwaru wzdłuż rzeki

# Nacyny

w Rybniku

02.12.2016  
Termin składania prac

20000 zł  
Pula nagród

12.12.2016  
Wyniki

szczególne w regulaminie

Urząd Miasta Rybnika ul. Wolności 100A Rybnik

Urząd Miejski Rybnika

Wykonanie: Pracownia Architektury i Urbanistyki

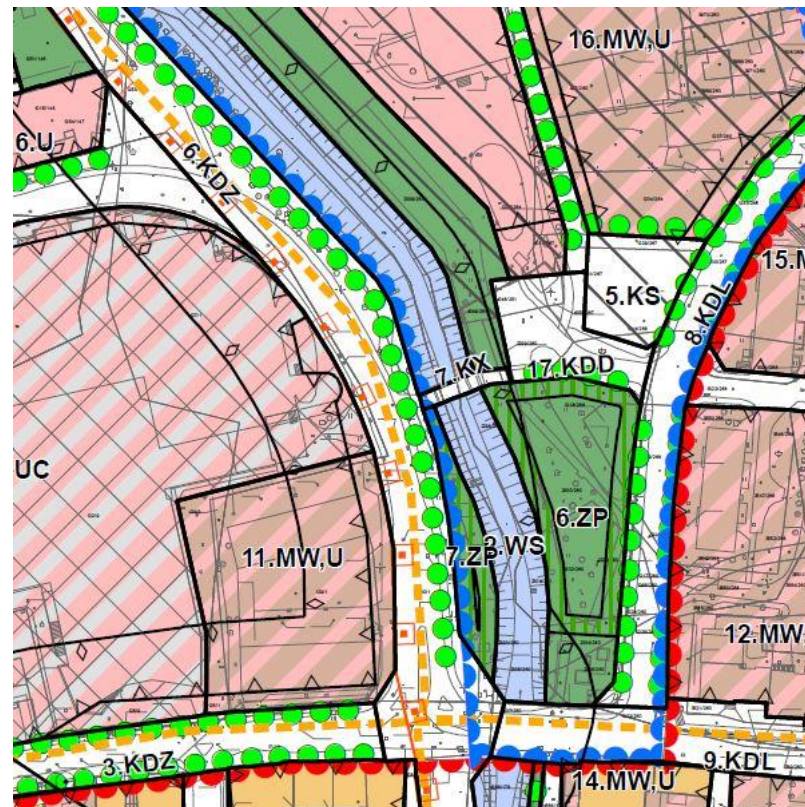


# Planowanie miejscowe ukierunkowane na mieszkańców

## KDZ, KDG

nie w centrum

Zwrot akcji



**O czym mówimy?**

**O filozofii.**

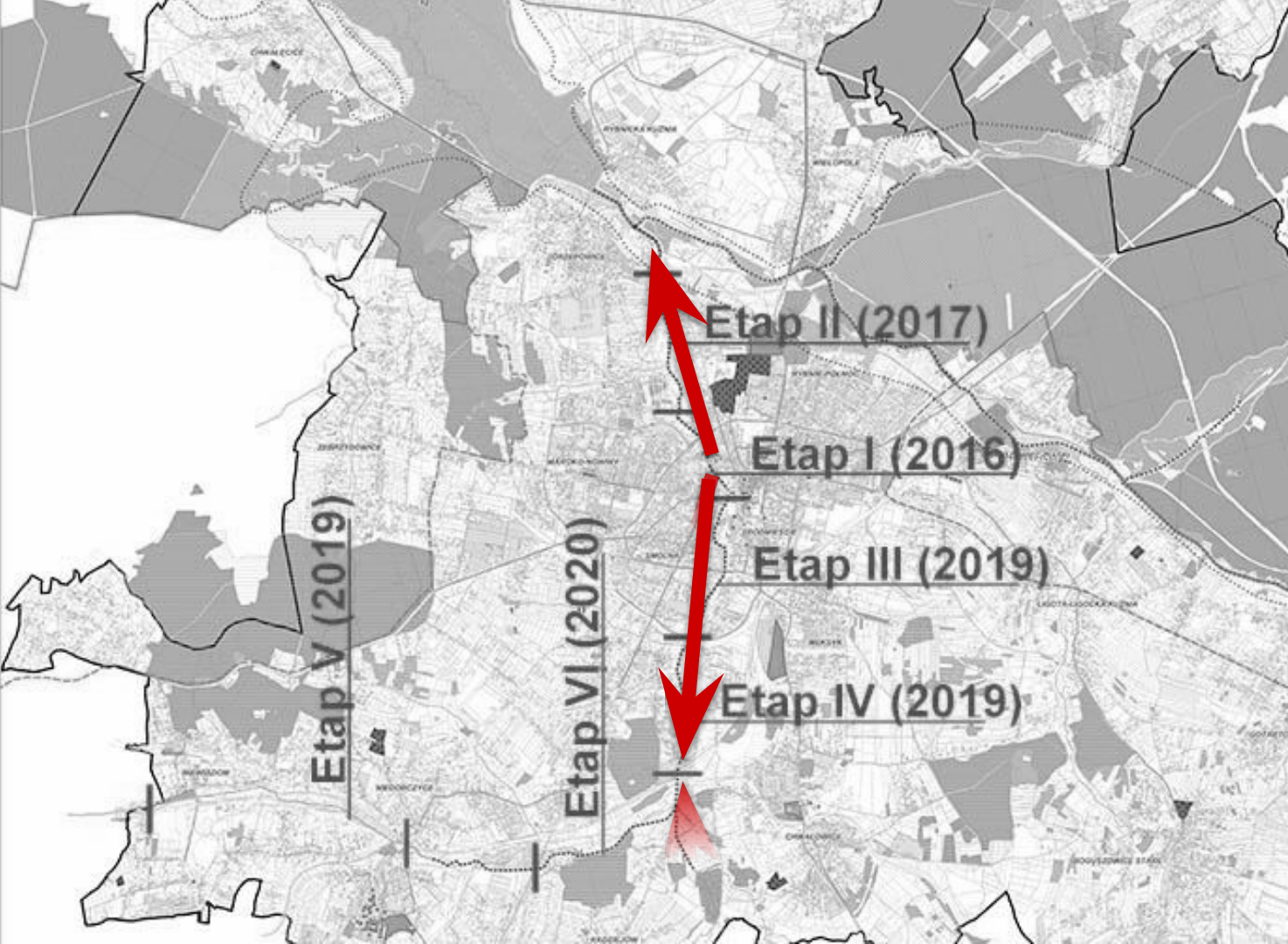
# O czym mówimy?

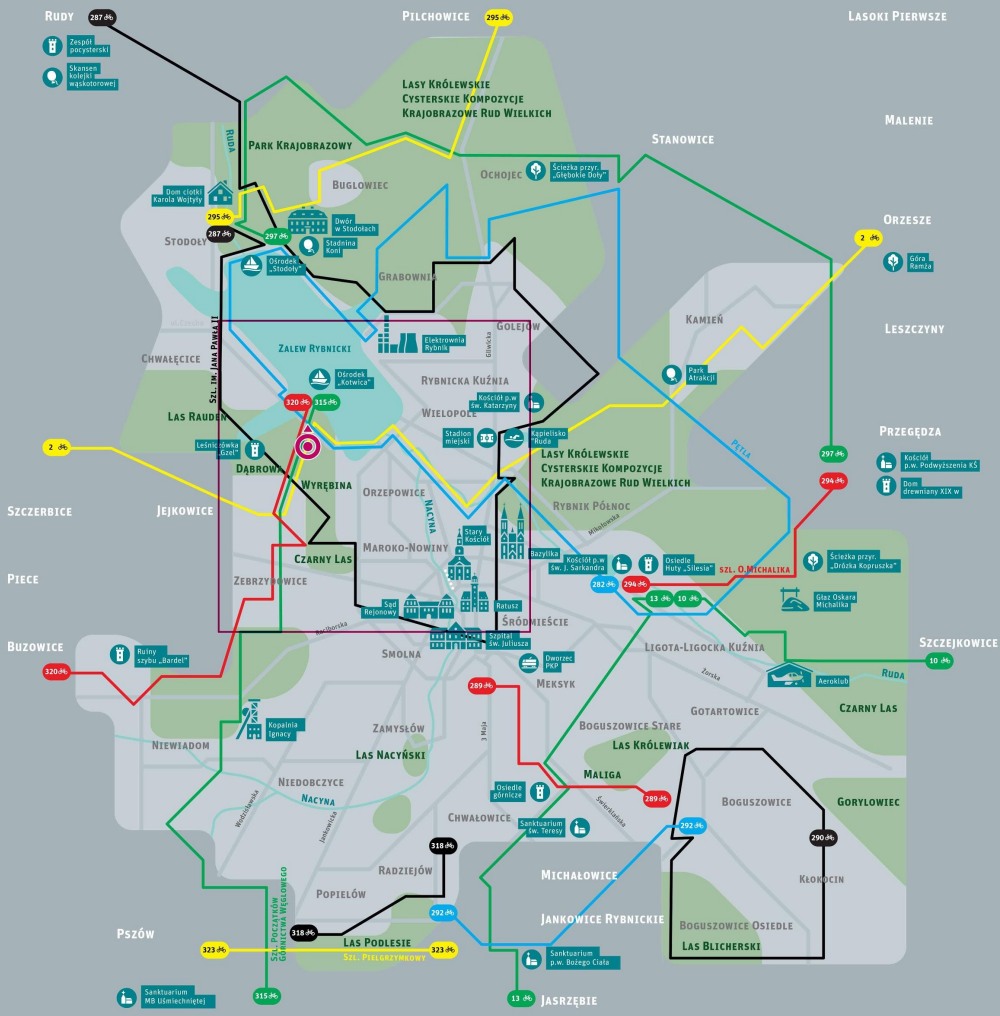
**Przywrócenie rzeki do miasta w Rybniku odbyło się w dużej mierze dzięki zmianie paradygmatu. Postawiono na realizację infrastruktury pieszo - rowerowej. Z naciskiem na rower.**

**Rower jest elementem koniecznym do wprowadzenia w momencie, gdy chcemy spiąć dzielnice oddalone od siebie o kilka km.**

**Wcześniej planowano w tym miejscu budowę drogi klasy zbiorczej. Po opracowaniu modelu ruchu okazało się, iż jej wprowadzenie zwiększyłoby jeszcze bardziej kongestię na okolicznych skrzyżowaniach.**

**Myślimy  
OD CENTRUM**

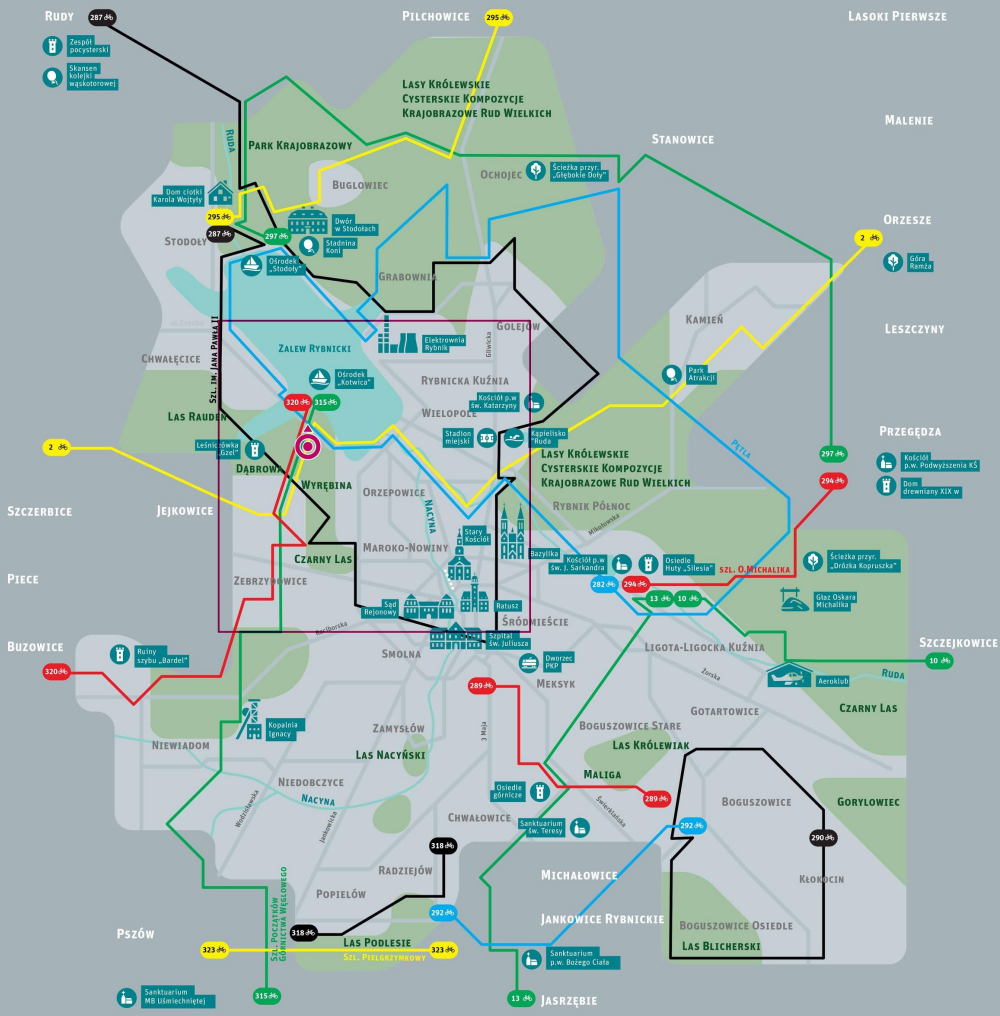




# Myślmy O SIECI

## wzajemnych RELACJI

- Bliskość obszarów mieszkaniowych lub obszarów hybrydowych (MU)
- Dostępność rzeki - połączenie nabrzeża z innymi elementami infrastruktury pieszej/rowerowej
- Bezpieczne i bezkolizyjne rozwiązanie skrzyżowań z drogami przecinającymi rzekę.
- Charakter rzeki. - krystalizuje układ w mieście czy też nie? Ruda/Nacyna



# Zalety bulwarów

- Rybnik miastem SMOGu - powietrze przy rzece jest czystsze
- Płasko - na Górnym Śląsku rzeźba terenu niejednokrotnie utrudnia poruszanie się pieszo lub rowerem
- Przyroda - czy nadal mamy udawać, że nic się nie stało?
- Edukacja przyrodnicza mieszkańców



# Infrastruktura bezpieczna.

Bulwary przecina droga krajowa DK78.

W celu zwiększenia bezpieczeństwa i umożliwienia mieszkańcom szybszego poruszania się rowerem z punktu **A** do punktu **B** wykonaliśmy przejazd pod drogą wzdłuż rzeki.





# Każdy jest dla nas ważny.

W ciągu bulwarów  
zamontowaliśmy licznik  
rowerzystów. Obecnie jest to  
liczba ok. 100 000 osób.



# Każdy jest dla nas ważny.

Bulwary są na całej długości przejezdne również dla osób niepełnosprawnych.

W żadnym miejscu drogi nie przecina poprzeczny krawężnik/ skarpa/ schody itd.



# Droga bez barier.

Bariery bezpieczeństwa zostały zamontowane jedynie nad obiektami inżynierskimi, np. kładka.



# Droga bez barier.

Bulwary nocą są oświetlone lampami LED. Oświetlenie jest konieczne w każdym przypadku. Umożliwia całodobowe funkcjonowanie przestrzeni.



# Rybnicki szyk?

Wzdłuż bulwarów zostały zamontowane wyłącznie meble z katalogu miejskiego.

Mają za zadanie porządkować przestrzeń.



# Separować?

Naszym zdaniem obowiązkowo.  
Na szerokości 4 m brak separacji  
ruchu pieszego od rowerowego  
skutkowało ciągłą negatywną  
konfrontacją użytkowników.

Droga nie jest szersza, gdyż  
musielibyśmy wyciąć setki  
drzew więcej.



# Na przyszłość osobny pas dla hybryd?

Rolkarze, hulajnogi to wbrew pozorom wyzwanie dla każdego miasta, które inwestuje w przestrzeń tego typu. Nie wiadomo póki co z jakiego pasa mają korzystać.



# Dodatkowe zagospodarowanie?

W przyszłych latach planujemy dodatkowe nasadzenia zieleni ozdobnej, budowę spotów nastawionych na pieszych - gastronomia, tarasy widokowe, kioski itd.

Inwestycja sprawdziła się.





**Dziękuję za uwagę.**

**Jan Fiatkowski**

**Tel. 32 43-29-056**